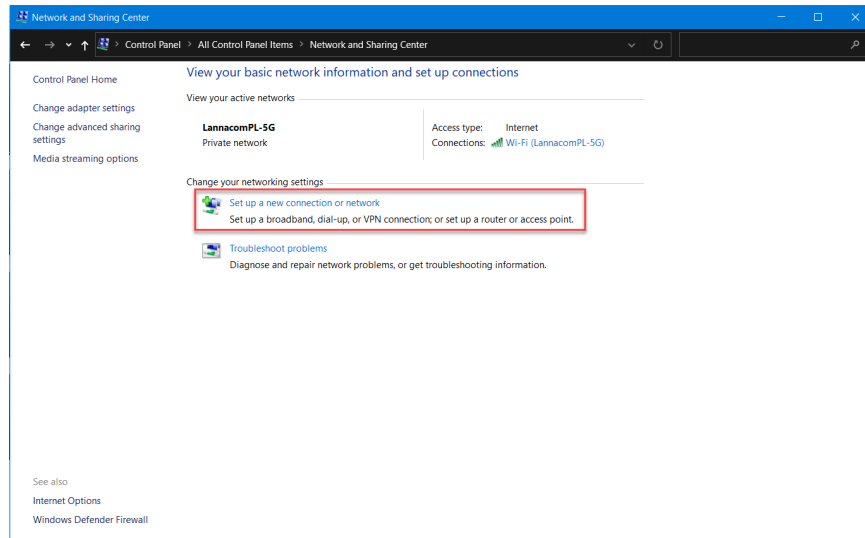
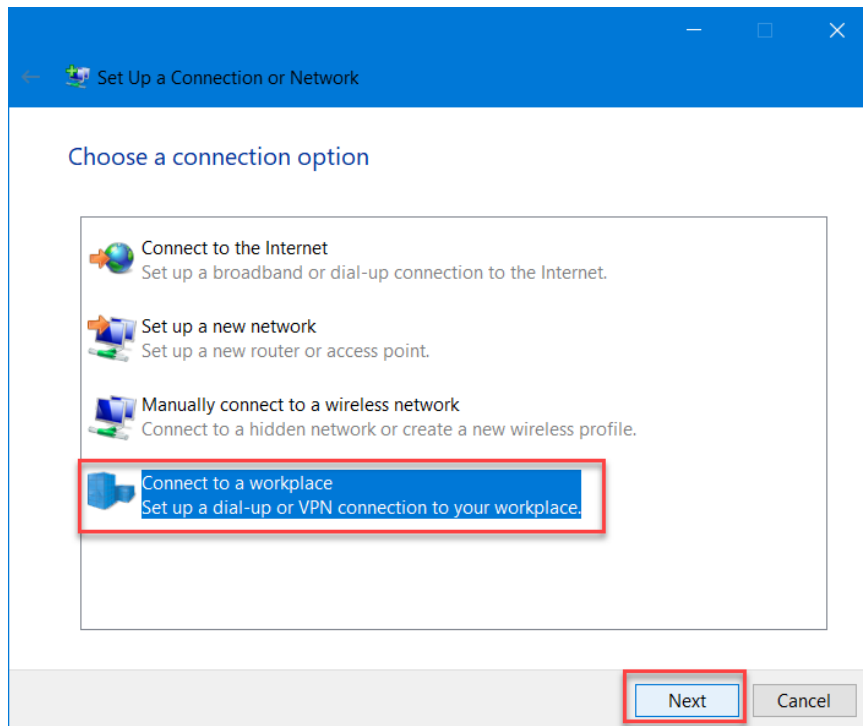


คู่มือการใช้งาน VPN แบบ L2TP มหาวิทยาลัยราชภัฏอุตรดิตถ์

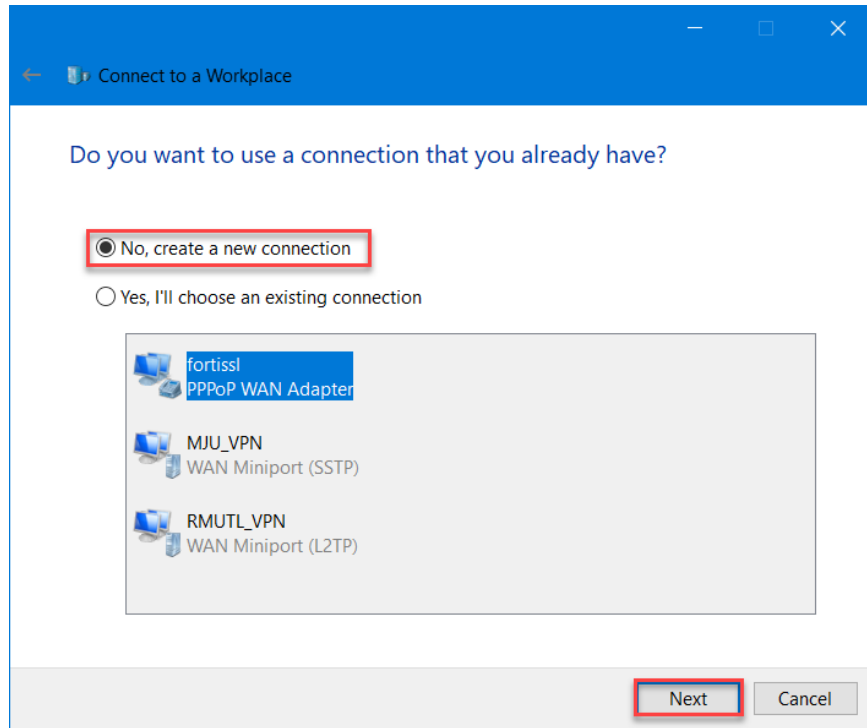
1. เข้า Control Panel > Network and Sharing Center ไปที่ "Set up a new connection or network"



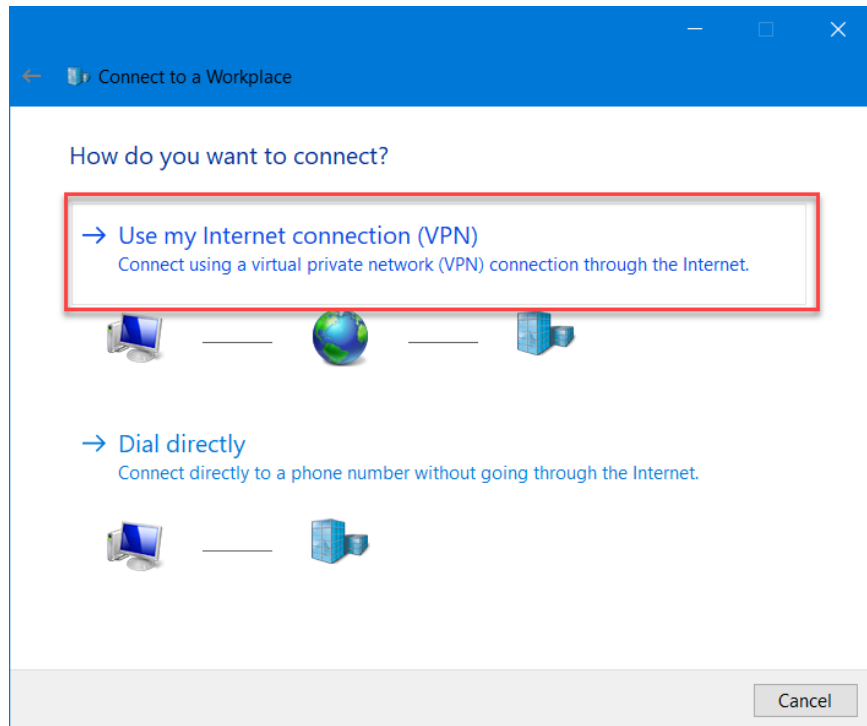
2. เลือก Connect to a workplace และ "Next"



3. เลือก No, create a new connection(กรณี เคยสร้าง Connection ไว้แล้ว) และ “Next”

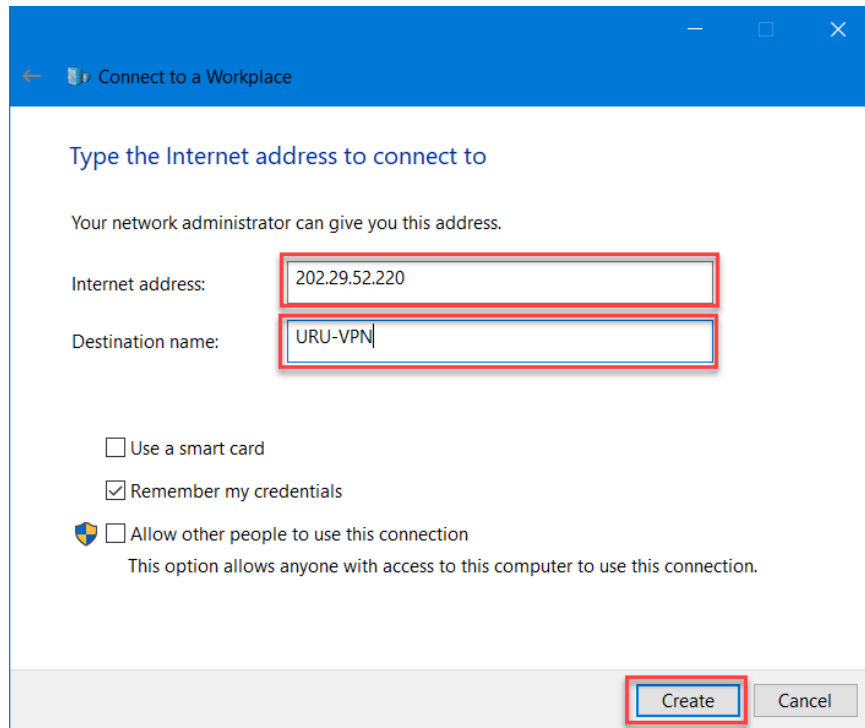


4. เลือก Use my Internet connection(VPN)

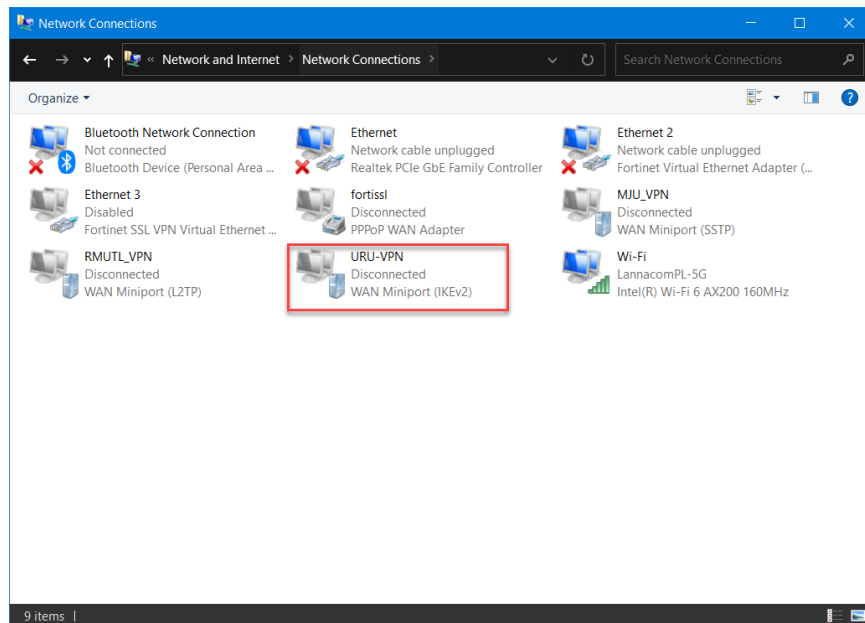


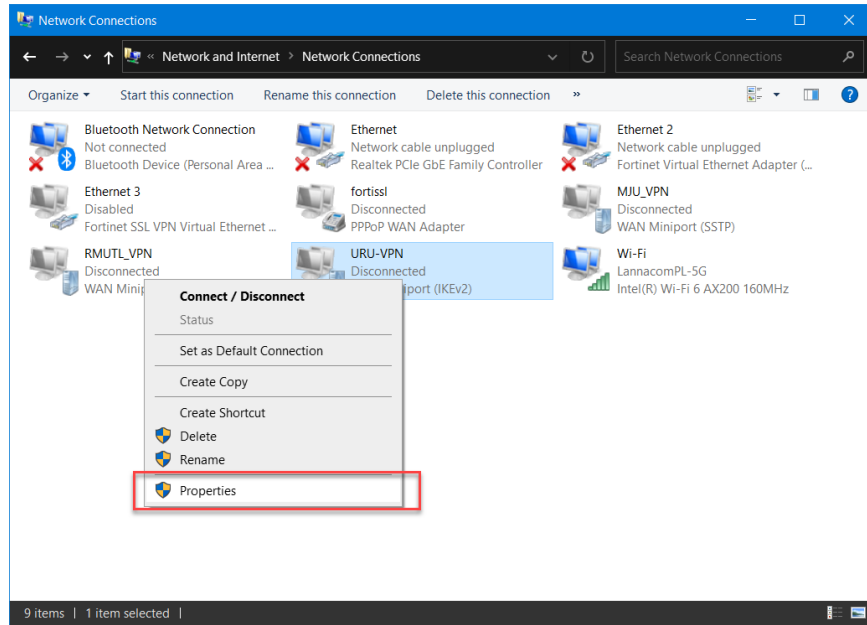
5. เลือก Internet address: 202.29.52.220 หรือ 49.231.30.4

Destination name: URU-VPN และ “Create”

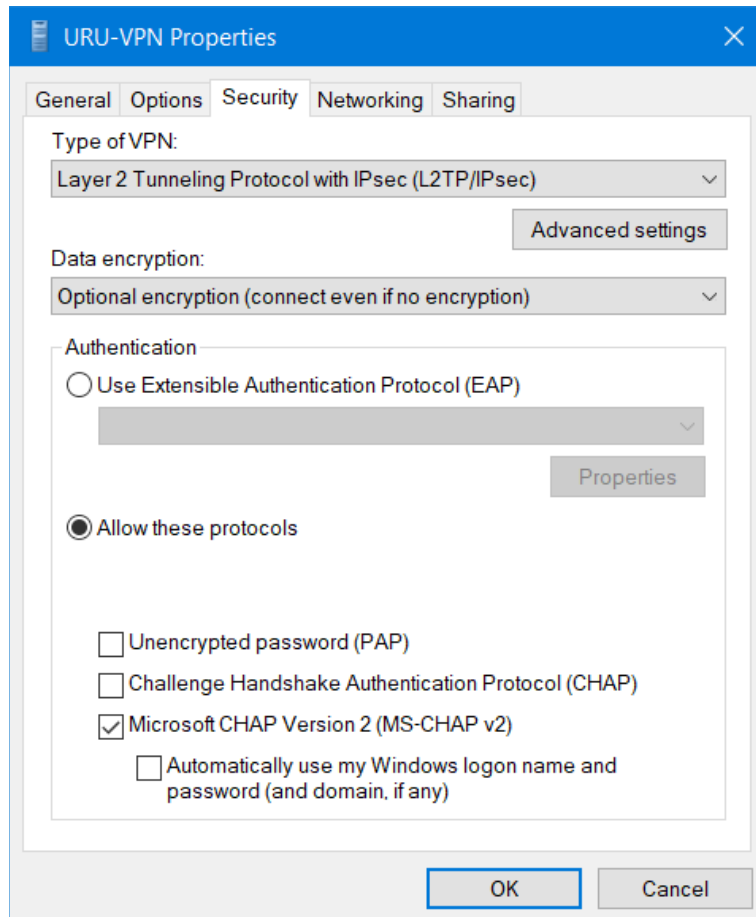


6. จากนั้นจะมี Network Connection ชื่อ URU-VPN ปรากฏขึ้น ทำการคลิกขวา เลือก “Properties”





7. เลือกที่แถบ Security



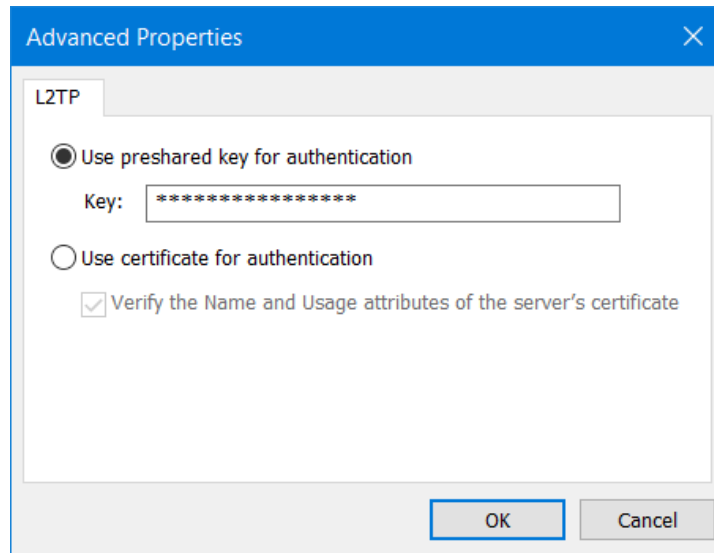
Type of VPN: Layer 2 Tunneling Protocol with IPsec(L2TP/IPsec)

Data encryption: Optional encryption (connect even if no encryption)

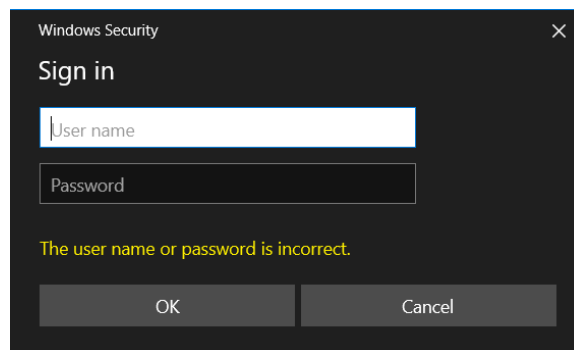
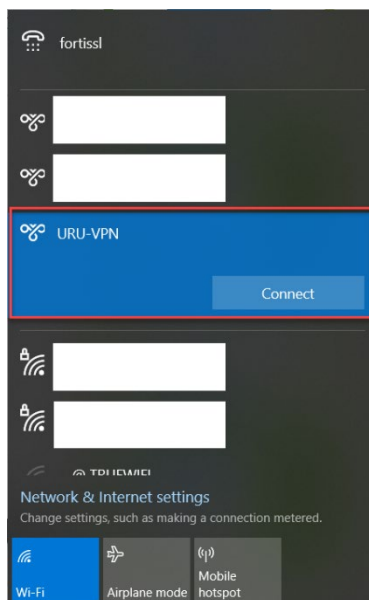
เลือก Allow these protocols และ Microsoft CHAP Version 2 (MS-CHAP v2)

จากนั้นเลือก Advanced settings

เลือก Use preshared key for authentication Key: **vpnuru** และเลือก “OK”



8. จากนั้นทดสอบการ Connect



*เข้าใช้งานด้วย Username และ Password ของ E - mail@live.uru.ac.th

**กรณีลืมรหัสผ่าน
ติดต่อ <https://m.me/arit.uru.ac.th>
หรือ www.facebook.com/arit.uru.ac.th

ทำการคลิก Connect จะมีหน้าต่าง Sign in เพื่อให้กรอกโดย Sign in โดยใช้ User ที่อยู่ในระบบ หรือ ใช้ User ที่ Connect บน FortiClient VPN เมื่อ Sign in สำเร็จจะมีสถานะ Connected

